

SNÍMAČ PŘÍTOMNOSTI KOUŘE RID-235 (R)

v.2.1

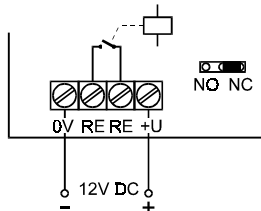
POPIS:

Snímač je určen k ochraně objektů proti vzniku požáru. Využívá ionizační komoru, která reaguje na přítomnost kouře v prostředí. Snímač je schopen v uzavřeném prostoru pokrýt plochu až 70m² (záleží na členění prostoru).

Provedení RID 235 pracuje jako nezávislý snímač, napájený z 9V baterie, která je samočinně testována. Odběr v klidu je 0,015mA, kvalitní alkalická baterie zajistí provoz déle než 1 rok. Při poklesu kapacity baterie snímač každou 1 minutu pípne. Snímače lze zapojit do sítě, pak se při iniciaci aktivuje zvukový signál u všech.

Provedení RID 235R je určeno k zapojení do hlídacích ústředn malých zabezpečovacích systémů, ze kterých je externě napájeno. Pro tyto ústředny poskytuje také kontaktní výstup. Snímač je opatřen čtyřkontaktní svorkou: 2 svorky jsou určeny pro připojení stejnosměrného napájení 12V, zbývající dvě svorky jsou kontakty relé. Na desce plošného spoje lze přesunem propojky nastavit režim relé:

NO - v klidu rozepnuto, **NC** - v klidu sepnuto.



Obě provedení mají zabudovanou sirénu pro lokální akustickou signalizaci

POKyny PRO MONTÁŽ:

Snímač se montuje na strop místnosti, min. vzdálenost od stěny nebo konstrukčních výklenků **A** min. je 40cm. Maximální dosah do vzdálenosti **B** je 5m. Je třeba se vyhnout umístění, kde špatně proudí vzduch. Naopak se nedoporučuje snímač umísťovat v blízkosti ventilátorů či tepelných zdrojů, kde dochází k intenzivnímu proudění vzduchu, které by mohlo mít za následek zvýšené zanášení snímače prachem. Snímač není vhodné montovat do prostor, kde je zvýšená koncentrace páry nebo cigaretového kouře a do blízkosti fluorescenčních světelných zdrojů.

PROVOZ:

Snímač nevyžaduje žádnou údržbu., doporučuje se však udržovat jej v čistotě (otření hadříkem, ofouknutí). Zvýšené zaprášení může vést k sepnutí snímače. U provedení s bateriovým napájením může být poplach vyvolán i silným vybitím baterie (kontrolujte alespoň 1x za půl roku). Funkci snímače je možno testovat stiskem testovacího tlačítka, či pomocí testovacího aerosolu. Po aktivaci není třeba snímač nulovat (u RID 235R relé přepne zpět spolu s ukončením akustické signalizace).

TECHNICKÉ ÚDAJE:

Princip:	ionizační komora Am ₂₄₁ , 3kBq
Akustická signalizace:	vestavěná siréna, přerušovaný tón L _{max} =95dB
Pracovní teplota:	-10 ⁰ C až 50 ⁰ C (pozor na montáž na půdách)
Rozměr:	105x85x35mm
napájení: RID 235	baterie 9V/0,015mA
RID 235R	externí zdroj, DC 12V/15mA, výstupní relé: kontakt max. 0,5A/60V

UPOZORNĚNÍ:

Snímač je schválen atestem hlavní správy požární ochrany ČR a ministerstva zdravotnictví.

Tento list uplatněte při případné reklamaci. Záruční doba je 12 měsíců od data prodeje

Ev.č.výrobku:

Datum , podpis a místo prodeje:

AK505A