

Programátor BL-MCB Bootloader

Programátor BL-MCB je určen k naprogramování nového SW, případně zjištění aktuální verze SW CAN BUS modulů MCB-01 a MCB-02. Umožňuje také zjistit i nastavit číslo programu, který určuje, v jakém vozidle bude modul instalován. Programování se provádí prostřednictvím rozhraní USB.

Obsah balení:

Programátor BL-MCB Bootloader	1 ks
Propojovací kabel USB	1 ks
Propojovací kabel	1 ks
Instalační CD	1 ks

Postup instalace

Příložené CD vložte do mechaniky. K USB portu připojte BL-MCB (rozsvítí se červená a zelená kontrolka). Windows Vám oznámí rozpoznání nového hardware a zahájí instalaci ovladačů. Buď ponechte vyhledání vhodného ovladače na systému, nebo vyberte ovladač ručně z CD vloženého v mechanice v adresáři s názvem Driver CDM 2.00.00. Po úspěšném nainstalování je nutné provést restart počítače.

Pokud budete v budoucnu k počítači připojovat jiný kus BL-MCB, je nutno provést novou instalaci ovladače.

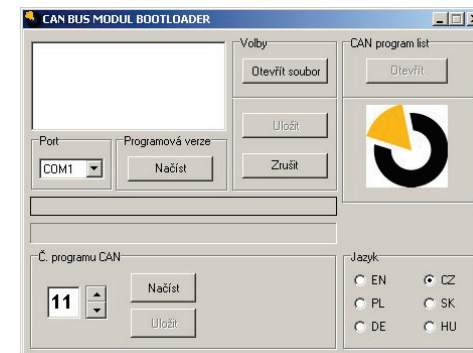
Použití programu Jablotron Bootloader – programování MCB-01

Program Bootloader_jablotron zkopírujte z příloženého CD do počítače (ze složky MCB-01, přípona .exe). Lze přímo spouštět, není nutno jej instalovat. Po spuštění programu je nutné vybrat v nabídce **port**, na který byl programátor systémem přiřazen. Přiřazený port lze zjistit v systému - Ovládací panely / Systém / Správce zařízení / Porty COM a LPT pod názvem USB serial port (je nutné mít připojen BL-MCB).

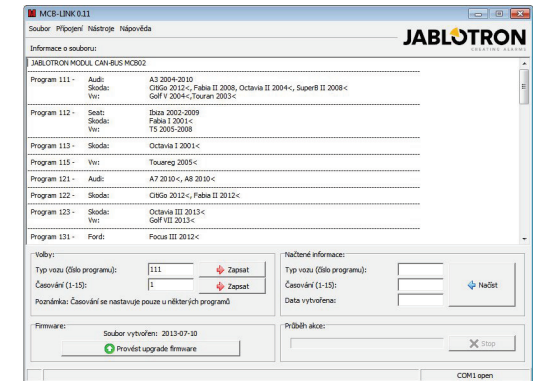
Stiskem tlačítka **Volby - Otevřít soubor** v počítači vyberte soubor s verzí SW, který chcete do modulu nahrát. Název vybraného souboru se zobrazí v šedém rámečku uprostřed okna. Součástí názvu souboru je datum jeho aktualizace ve formátu DDMMRR (např. MCB03-B4D-170408.hexfw). Tlačítkem **CAN program List - Otevřít** lze zobrazit seznam typů vozidel, která vybraná verze SW podporuje.

Tlačítkem **Volby - Uložit** přesunete soubor do modulu MCB-01. **Modul neodpojujte, pokud probíhá programování.** Ukončení je potvrzeno v bílém okně. Po nahrání souboru lze provést kontrolu naprogramování správné verze SW tlačítkem **Programová verze - Načíst**.

Tlačítky **Č. programu CAN - Načíst / Uložit** je možno zjistit nebo nastavit číslo programu (typ vozidla).



Použití programu MCB-Link – programování MCB-02



Do počítače je nutno nainstalovat SW MCB-Link – ze složky MCB-02.

V nabídce **"Soubor"** lze vybrat nový FW pro provedení upgrade, informace o podporovaných vozzech se zobrazí v informačním okně. Tlačítkem **"Provést upgrade firmware"** je poté možno provést aktualizaci převodníku.

V nabídce **"Připojení"** je možno vybrat Port, ke kterému je Bootloader připojen (pokud nedojde k automatickému nastavení).

V nabídce **"Nástroje"** lze zvolit jazyk aplikace. Volbou **"Typ vozu (číslo programu)"** lze v levé spodní části okna aplikace vybrat program pro daný typ vozu bez nutnosti nastavovat daný program přes programovací tlačítko na výrobku.

Volbou **"Časování (1-15)"** lze zvolit časovou konstantu, která se vztahuje pouze pro programy určené pro komunikaci modulu MCB-02 se sběrnici autoalarmů (podrobnosti v návodu MCB-02).

Informace o aktuálním naprogramování převodníku lze zjistit tlačítkem **"Načíst"** v pravé spodní části.

Jednotlivé verze FW jsou značeny datem vzniku, tato informace se také zobrazí v okně **"Data vytvořena"** po načtení informací z převodníku.

Technické parametry:

napájení z USB
podporované OS WIN 2000, WIN XP, WIN 7, WIN 8



Poznámka: Výrobek, ačkoliv neobsahuje žádné škodlivé materiály, nevyhazujte do odpadků, ale předejte na sběrné místo elektronického odpadu. Podrobnější informace na www.jablotron.cz sekce Poradenství.

Dodává a servis zajišťuje: JABLOTRON ALARMS a.s. Pod Skalkou 33, Jablonec n.N.

JABLOTRON
CREATING ALARMS

JABLOTRON ALARMS a.s.,
Pod Skalkou 4567/33
46601 Jablonec nad Nisou
Tel.: 483 559 911
Fax: 483 559 993
Internet: www.jablotron.cz

Programátor BL-MCB Bootloader

Programátor BL-MCB je určený na programovanie nového SW, prípadne zistenie aktuálnej verzie SW CAN BUS modulov MCB-01 a MCB-02. Umožňuje zistiť a nastaviť číslo programu, ktorým sa určuje typ vozidla pre inštaláciu. Programuje sa prostredníctvom rozhrania USB.

Obsah balenia

Programátor BL-MCB Bootloader	1 ks
Prepojovací kábel USB	1 ks
Prepojovací kábel k MCB-01 / MCB-02	1 ks
Inštaláčny CD	1 ks

Postup inštalácie

Priložený CD vložte do mechaniky. K USB portu pripojte BL-MCB (rozsvietí sa červená a zelená kontrolka). Windows Vám oznámi rozpoznanie nového hardvéru a spustí sprievodcu inštaláciou ovládačov. Máte možnosť ponechať systém vyhľadat vhodný ovládač automaticky v operačnom systéme alebo vyberte ovládač ručne z CD vloženého v mechanike. Nájdete ho v adresári s názvom Driver CDM 2.00.00. Po úspešnom nainštalovaní ovládača je potrebné reštartovať počítač.

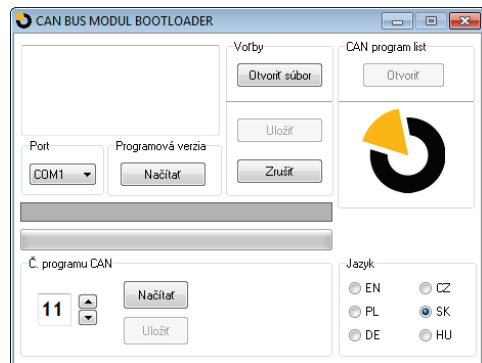
Použitie programu Jablotron Bootloader - programovania modulu MCB-01

Program Bootloader_jablotron spustíte z priloženého CD (adresár MCB-01, prípona .exe, stačí skopirovať a spustiť, netreba inštalovať). Po spustení programu Bootloader je nutné vybrať z ponuky COM port, ktorý systém Windows pre program Bootloader priradil. Priradený port možno zistiť v systéme Windows nasledovne: „Nastavenia / Ovládacie panely / Systém / Správca zariadení / Porty COM a LPT“ pod názvom USB serial port (BL-MCB musí byť pripojený).

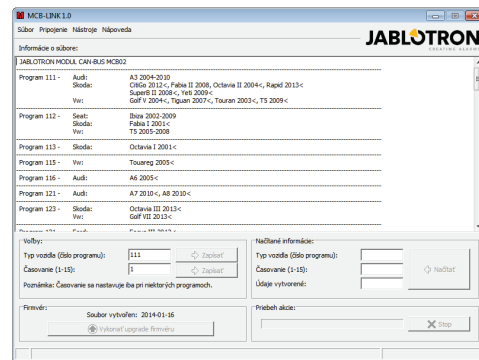
Stlačením tlačidla **Volby** - **Otvoriť súbor** v počítači vyberte súbor a verziu FW, ktorý chcete do modulu nahrat. Názov zvoleného súboru sa zobrazí v sivom rámečku v strede okna. Súčasťou názvu súboru je dátum jeho aktualizácie vo formáte DDMRRR (napr. MCB03-B4D-170911.hexfw). Zatláčením tlačidla **CAN program list** - **Otvoriť** sa zobrazí zoznam typov vozidiel, ktoré vybraná verzia SW podporuje.

Tlačidlom **Volby** - **Uložiť** presuniete súbor do modulu MCB-01. **Neodpájajte modul počas programovania**, až kým sa jeho ukončenie nepotvrdí v bielom okne. Po nahraní súboru skontrolujete naprogramovanie správnej verzie FW zatláčením tlačidla **Programové verzie** - **Načítať**.

Tlačidlami **Č. programu CAN** - **Načítať** / **Uložiť** možno zistiť a nastaviť číslo programu (typ vozidla).



Použitie programu Jablotron Bootloader - programovania modulu MCB-02



Do počítača je nutné nainštalovať program MCB-Link z adresára MCB-02 (z dodaného CD).

V ponuke „**Súbor**“ možno vybrať nový FW pre aktualizáciu, informácie o podporovaných vozidlách sa zobrazia v informačnom okne. Tlačidlom „**Urobiť upgrade firmware**“ možno aktualizovať prevodník.

V ponuke „**Pripojenie**“ možno vybrať COM port, ku ktorému je Bootloader pripojený (ak nedôjde k automatickému nastaveniu).

V ponuke „**Nástroje**“ možno vybrať jazyk aplikácie. Voľbou „**Typ vozidla (číslo programu)**“ možno v ľavej spodnej časti okna vybrať aplikácie program pre daný typ vozidla bez nutnosti nastavovať daný program cez programovacie tlačidlo na výrobku.


Voľbou „**Časovanie (1-15)**“ možno zvoliť časovú konštantu, ktorá sa vzťahuje iba na programy určené pre komunikáciu modulu MCB-02 so zbernicou autoalarmov (podrobnosti v návode MCB-02).

Informácie o aktuálnom naprogramovaní prevodníka možno zistiť tlačidlom „**Načítať**“ v pravej spodnej časti okna.

Jednotlivé verzie FW sú značené dátumom vzniku. Táto informácia sa zobrazí v okne „**Dáta vytvorené**“ po načítaní informácií z prevodníka.

Technical parameters

Napájanie z USB
Podporované OS WIN 2000, WIN XP, WIN 7, WIN 8

Poznámka: Ak sa užívateľ rozhodne tohto zariadenia zbaviť, stáva sa elektroodpadom. Symbol  uvedený na výrobku znamená, že hoci výrobok neobsahuje žiadne škodlivé materiály, nemožno ho miešať s komunálnym odpadom, ale je ho potrebné odovzdať na zbernom mieste elektroodpadu. Zoznam zberných miest je dostupný na príslušných Obvodných úradoch životného prostredia. Prípadne ho možno spätným odberom odovzdať predajcovi pri kúpe nového zariadenia toho istého druhu. Podmienkou vrátenia je, že odovzďované zariadenie (elektroodpad) je v kompletnom stave v akom bolo pri kúpe. Úlohou zberu elektroodpadu je jeho materiálové zhodnotenie, vrátane bezpečnej a ekologickej likvidácie, ktorou sa vylúči možný negatívny vplyv na životné prostredie a zdravie ľudí.

JABLOTRON
ALARMS a.s.
Jablotron Slovakia, s.r.o
Sasinkova 14,
01001 Žilina
041 5640 263-5
www.jablotron.sk

BL-MCB Bootloader programmer

The BL-MCB programmer is intended for installing new SW, or for looking for updated SW for MCB-01 and MCB-02 CAN BUS modules. It enables you to read or choose the number of the desired program, which is then used in the car, where the module will be installed. The programming is done through a USB interface.

Included items:

BL-MCB Bootloader unit	1 pc
Connection cable	1 pc
USB connection cable	1 pc
Installation CD	1 pc

Installation

Put the installation CD into your PC drive. Connect the BL-MCB to a USB port on your PC (the red and green indicators will flash). The Windows system announces that it has detected new hardware and it starts installing drivers. Either leave it to the operating system to find a suitable driver or select the driver manually from the "Driver CDM 2.00.00" directory on the CD in your drive. Once the drivers have been installed successfully, it is necessary to restart your computer.

If you connect a different BL-MCB to your computer in the future, the driver must be installed again.

Jablotron Bootloader software use – MCB-01 CAN BUS module setup (programming)

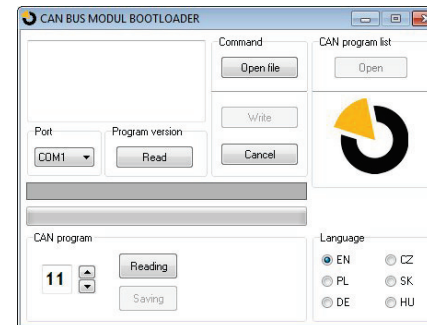
The "Bootloader_jablotron.exe" file copy to your computer (from the MCB-01 folder), which will allow you to run the program directly in your computer without a CD.

When the program is running, you have to select the port which the system has assigned to the Bootloader unit and the communication speed. The assigned port can be found in Windows – e.g. Control panel/System/Hardware/Device manager / Ports (COM and LPT) – under USB serial port (the BL-MCB must be connected).

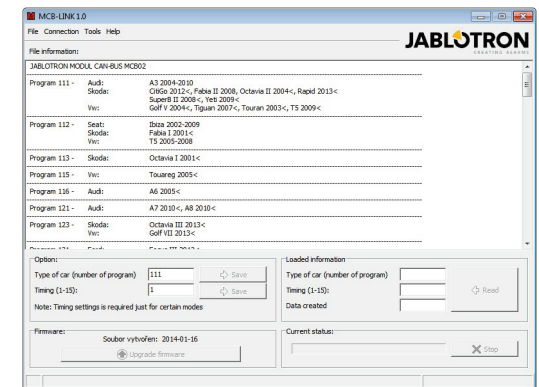
Clicking on the Command - Open file button allows you to select a file using your computer with the SW version which you want to load into the CAN BUS module. The name of the selected file is shown in the grey frame in the centre of the window. The filename includes the update date in DDMRRR format (e.g. MCB03-B4D-170408.hexfw). The CAN program list - Open button opens a list of vehicles supported by the SW.

Clicking on Command - Write uploads the file to the MCB-01 module. Correct uploading is confirmed in the white window showing the progress of programming. When the completion of programming is confirmed, you can disconnect the MCB-01. Do not disconnect the module, when the programming is in progress. Once the file has been uploaded, the Command - Read button can be used to verify whether the correct version of SW has been programmed.

With CAN program buttons it is possible to find and set the program number.



MCB-Link software use – MCB-02 CAN BUS module setup (programming)



It's necessary to install MCB-Link software in your PC – from the MCB-02 folder

Click on the "File" option and choose a new FW file to perform an upgrade, information about supported vehicles is shown in the information windows. Using the "Upgrade firmware" button it is possible to perform the upgrading procedure.

The option "Connect device" serves for the selection of the port where the bootloader is connected (if automatic settings are not performed).

The option "Tools" is used to select the language of the application.

The option "Type of car (number of program)" in the bottom left corner of the software allows you to choose the program for a specific vehicle without using a special programming button to set it up.

The option "Timing (1-15)" allows selection of the time constant which is related to software determined for the MCB-02 unit to connect to a car alarm BUS (see details in the MCB-02 installation manual).

To get the unit's current software number settings right-click on the "Read" button in the bottom right corner.

Each version of FW has a sign with the date it was created. This information is also displayed in the "Data created" window when information is loaded from the unit.

Technical parameters

Power supply from USB
Supported OS WIN 2000, WIN XP, WIN 7, WIN 8

Note: Although this product does not contain any harmful materials we suggest you return the product to the dealer or directly to the producer after use. For more detailed information visit www.jablotron.com.

Product supplied and service provided by: JABLOTRON ALARMS a.s., Pod Skalkou 33, Jablonec n.N., Czech Republic.

JABLOTRON
CREATING ALARMS

JABLOTRON ALARMS a.s.
Pod Skalkou 4567/33
46601 Jablonec nad Nisou
Czech Republic
Tel.: +420 483 559 911
Fax: +420 483 559 993
Internet: www.jablotron.com